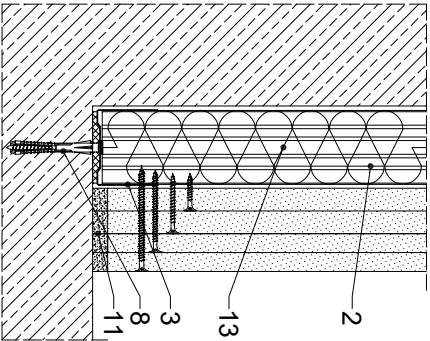


Figure 1 is a cross-sectional view of a wall assembly. The wall consists of a main body (6) and a drainage channel (1). The drainage channel (1) is filled with a drainage medium (2). A drainage pipe (3) is shown with a drainage opening (4) and a drainage channel (5). The wall is labeled with reference numerals 6, 11, 12, 13, 10, 11, 12, 7, 1b, and 1a. A dimension line indicates a maximum height of 600 mm.



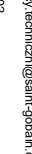
Przebieg zabiegów akustycznych	KLASA OPORNOŚCI GOSINOWEJ EN ¹	MAKSYMALNA WYSOKOŚĆ	GŁĘBOKOŚĆ ZABUDOWY	MAŚA ZABUDOWY***	PŁYTY GIPSOWO-KARTONOWE RIGIPS PRO (PROFOT)	RODZAJ PROFILU RIGIPS	WYPEŁNIENIE WĘGLA MINERALNA
ΔRw		H	G	M			
[dB]	[mm]	[mm]	[mm]	[kg/m ²]		CW/LW 50	ISOVER R-Akustyl Akustyl - 90mm Unif gr. 50mm Unif
12	E1120 ²	4000 (4500*) 4000 (5000*) 5500 (50*)	105 (100*) 130 (125*) 155 (150*)	50	gr. 2x 15 mm fire up gr + 2x 12,5 mm fire up gr fire free* Metalowy kształt	CW/LW 75 CW/LW 100	

[illegible]

MATERIAŁ	ZUŻYCIE
----------	---------

MATERIAŁ		ZUŻYCIE
		2x15x2x2,4
a	Pyła gipsowo-kartonowa RIGIPS PRO Fire+ typ DF lub Fire+ Hydro typ DFH2 gr.	m ²
1	2x15mm	2,00
b	Pyła gipsowo-kartonowa RIGIPS PRO Fire+ typ DF lub Fire+ Hydro typ DFH2 gr.	m ²
2	2x12,5mm	2,00
2	Profil RIGIPS CW 50 / CW 75 / CW 100 UL TRASTIL	1,80 m
3	Profil RIGIPS UW 50 / UW 75 / UW 100 UL TRASTIL	0,35 m
4	Wkręt RIGIPS TN 25, „	5,00 szt
5	Wkręt RIGIPS TN 45, „	5,00 szt
6	Wkręt RIGIPS TN 55, „	5,00 szt
7	Wkręt RIGIPS TN 70 „	12,00 szt
8	Koiki rozporowe min. Ø6 max. co 1000mm	1,90 szt
9	Taśma uszczelniająca piankowa RIGIPS szer. 50/70/95 mm	0,40 szt
10	Taśma spoinowa RIGIPS	1,40 m
11	Masa szpachlowa konstrukcyjna RIGIPS: VARIO, Premium Light, Q1 Zaczyna, SUPER	1,00 kg
12	Masa szpachlowa wykończona RIGIPS: Premium Light, Profix Finish Plus, Q2-Q3 Korkocy, GOTOWA Q2-Q3 Korkocy lub SUPER	0,10 kg
13	Wetna mineralna szklana lub stalna np. ISOVER Aku-Pyła / Akupiat + lub Polterm Uni	1,00 m ²

1) Rozstaw wkrętów dla warstw wewnętrznych co 750 mm, dla warstwy zewnętrznej co 250 mm. Nakłady materiałowe mają charakter przybliżony i nie zawierają odpadów



Rigips
SAINT-GOBAIN

Saint-Gobain Construction Products Polska Sp. z o.o.
 Biuro RIGIPS w Warszawie
 ul. Cybernetyki 9, 02-677 Warszawa
 Biuro Doradztwa Technicznego: 800 163 121
 E-mail: dotady,techniczn@saaint-gobain.com
rigips.pl
 BDO 000006702

<div> <div>Obiekt:</div> <div>Lokalizacja:</div> <div>Tytuł rysunku:</div> </div>			
<div> <div>Okladzina scienna Rigips 3.22.00</div> <div>(klasa odpornosci ogniolowej EI120)</div> </div>			
Data:	Skala:	Nr detalu:	Opracował:
	1:5	3.22.00	